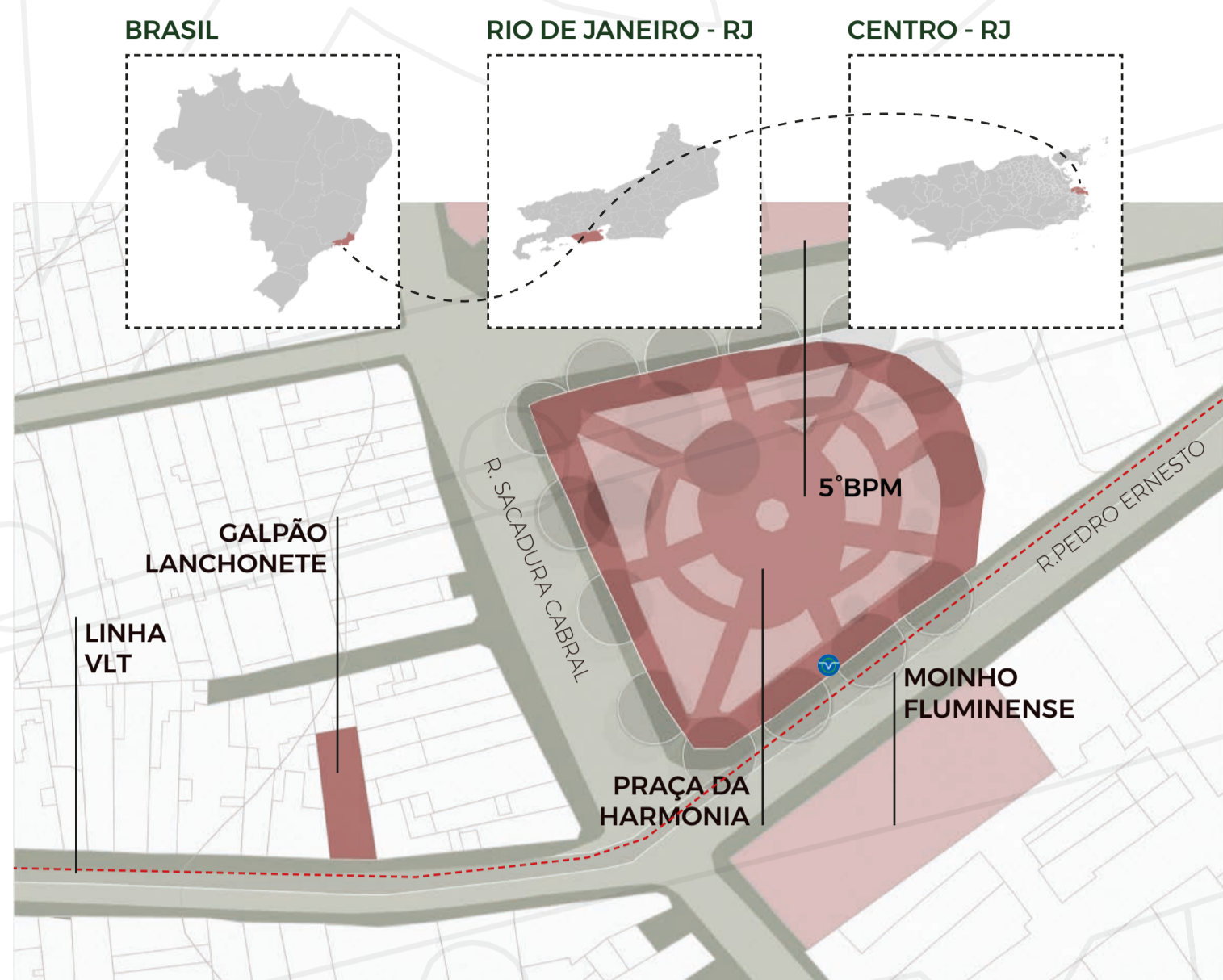


"COMA-ME, BEBA-ME!"

O desvelar do galpão <LANCHONETE> como tecnologia social urbana na Praça da Harmonia- RJ



PLANTA DE LOCALIZAÇÃO - ÁREA DE INTERVENÇÃO 1240M² ESCALA 1/750

O título "COMA-ME, BEBA-ME" é importante, neste sentido claro: ao utilizar trecho da célebre obra de Lewis Carroll em "Alice no País das Maravilhas", cuja referência é mundialmente conhecida, traz-se o dilema essencial da história, que seria: crescer ou não? O frasco com o líquido que faz diminuir Alice, e com a etiqueta "beba-me", permite que ela se achate, a ponto de passar por uma minúscula porta e descobrir o "outro lado". De igual modo, o bolo com a etiqueta "coma-me", faz com que ela cresça e veja tudo por um novo ângulo.

Apesar da imediata associação com o fator de crescimento, comer e beber são ações vitais para qualquer ser humano e nos fazem pensar que, justamente, são as pessoas mais vulneráveis que não conseguem praticar esse direito universal de maneira plena e saudável e, assim, não conseguem se adequar aos espaços. São também eles que estão "grandes demais" para as suas habitações, vivendo em espaços degradados e muito mal adaptados, em edifícios desprovidos de infraestrutura básica, ou "pequenos demais" para uma cidade grande e insípida, que invisibiliza os problemas das pessoas em situação de rua. "COMA-ME, BEBA-ME" é um lema, antes de tudo.



ILHAS DE CALOR - RECORTE GAMBOA E PRAÇA DA HARMONIA SEM ESCALA

DIAGNÓSTICO DO PROBLEMA QUE A INTERVENÇÃO PROPOSTA RESOLVE:

O projeto se insere como intervenção urbana integral e inclusiva, a partir de um polo de atuação local já bastante consolidado na região da Gamboa-RJ, a Associação <LANCHONETE>, dentro da conhecida "Pequena África", próxima à Praça Coronel Assunção, conhecida como Praça da Harmonia, centrando-se no apoio alimentar e educativo de mais de 300 pessoas que vivem em ocupações locais e no empoderamento desses grupos sociais, em especial mulheres e crianças negras - que muitas vezes não têm onde banhar-se ou preparar suas refeições.

Busca-se uma articulação estratégica entre sociedade civil, entidades sem fins lucrativos e poder público, especialmente o TRT, de modo a melhorar a qualidade de vida das pessoas mais vulneráveis que ocupam as edificações em estado mediano ou avançado de arruinação, e também as mais de 5.000 pessoas em situação de rua que vivem nas áreas centrais do Rio de Janeiro, por meio de atividades que permitam a construção de autonomia (empregabilidade, asseio e alimentação) e o agenciamento coletivo de pessoas excluídas das benesses da empregabilidade formal e do reconhecimento social e político, numa metrópole.

- EIXOS DO PROJETO:**
- Atuação em "sistemas alimentares" - cozinha solidária, plantio de hortas urbanas, capacitação de mulheres e crianças em situação de vulnerabilidade, assim como de pessoas em situação de rua
 - Atuação em "infraestrutura básica" - fornecimento de água potável / banho / asseio / coleta de água pluvial para a horta
 - Atuação em "equipamentos sociais, comunitários e públicos" - área de descanso, sombreamento, hortas públicas para a comunidade e célula do SINE (Sistema Nacional de Emprego)
 - Atuação em favor da sustentabilidade ambiental e social - planejamento comunitário das feiras mensais, na Praça Harmonia, de modo a promover a venda de comida produzida na Cozinha solidária, alimentos rescaldados das feiras ao redor da região, além de artesanato local



PERCURSO E VISÃO SERIAL DO CAMINHO GALPÃO LANCHONETE-PRAÇA DA HARMONIA (GORDON CULLEN)

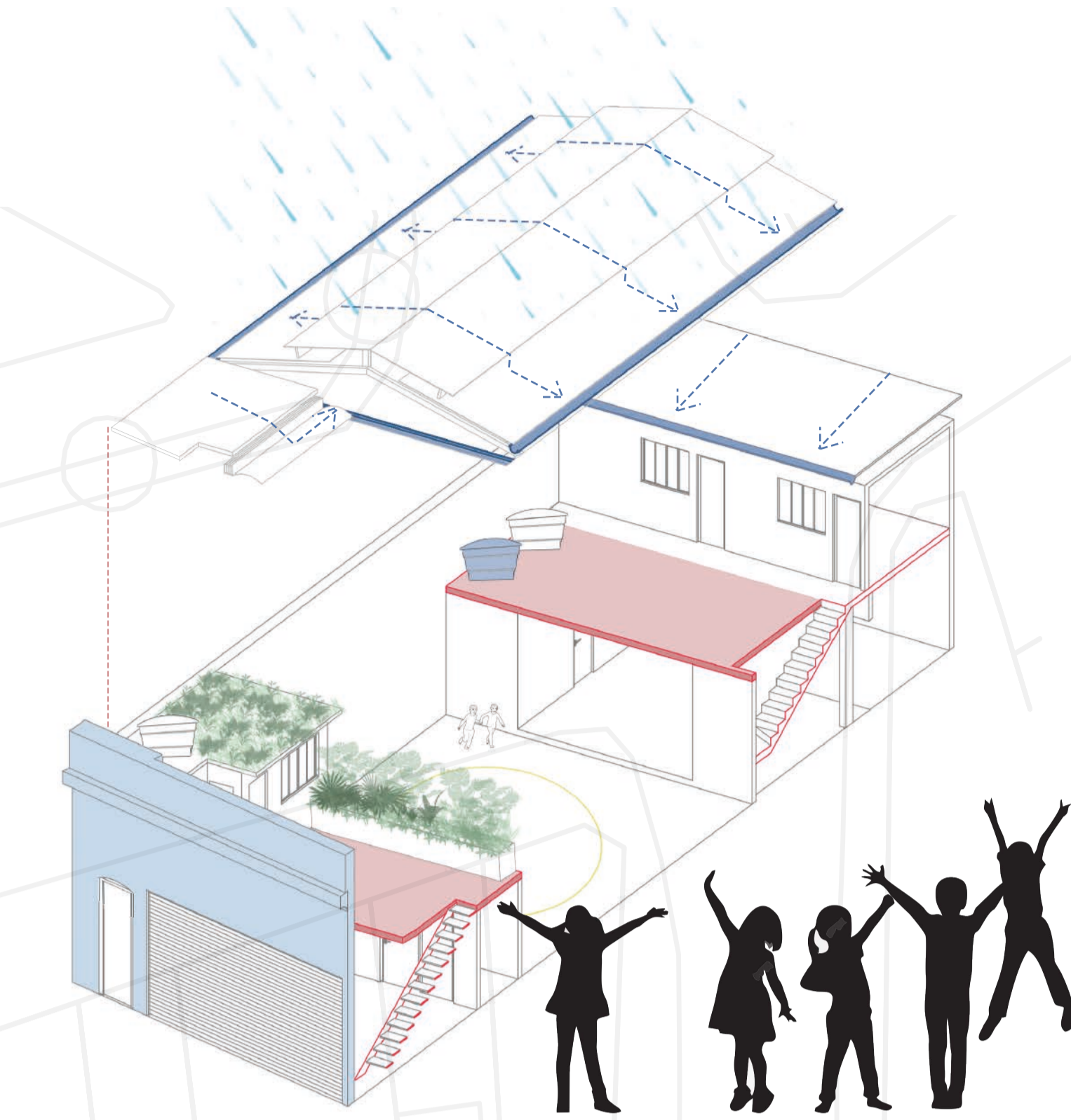


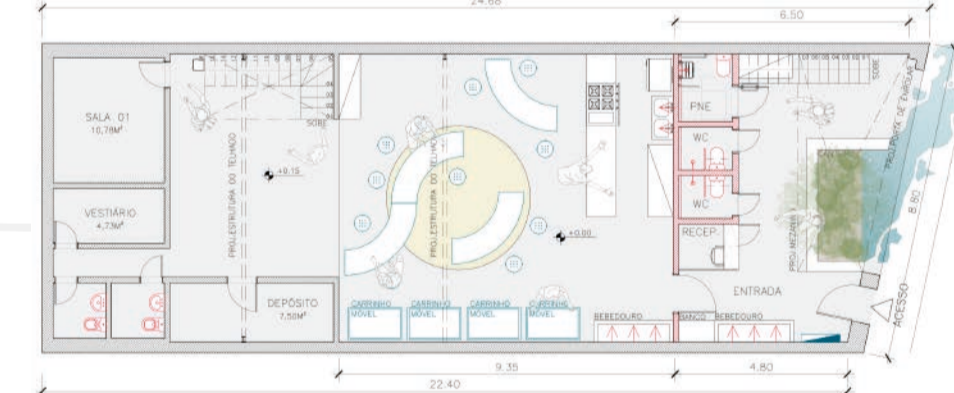
DIAGRAMA INTERVENÇÃO E COLETA D'ÁGUAS SEM ESCALA

Os gastos operativos anuais consomem pouco, em torno 22,5% do orçamento total, enquanto a execução do projeto consome 77,5% do total orçado

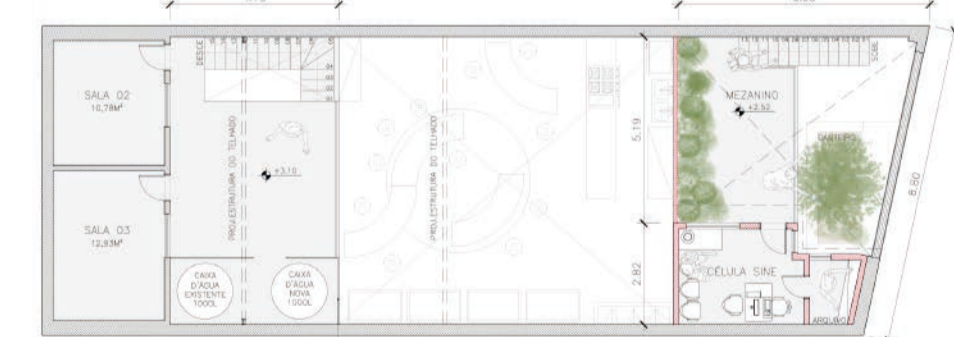
O apoio financeiro virá de instituições parceiras, entre elas o Instituto Ipiranga e Instituto Mahle (privadas), as Redes Locais Sociais em Diálogo (parceria organizacional) e o TRT (poder público). Associadas a essas instituições, existem contrapartidas de apoio gerencial da CDURP e a administração direta da <LANCHONETE>, que funciona por doações e apoio sazonal, a partir de crowdfunding.

Na área de entrada do galpão <LANCHONETE>, uma célula do SINE (Sistema Nacional de Emprego), organismo governamental coordenado pelo Ministério do Trabalho, criado para executar a política pública de emprego de forma descentralizada nos governos estaduais, será inserido no mezanino criado com a retirada do primeiro módulo da cobertura temporária do galpão. O SINE é uma das premissas mais importantes no fortalecimento de comunidades vulneráveis, ao cuidar e encaminhar pessoas desempregadas para diversas instituições públicas e privadas, com emprego formalizado.

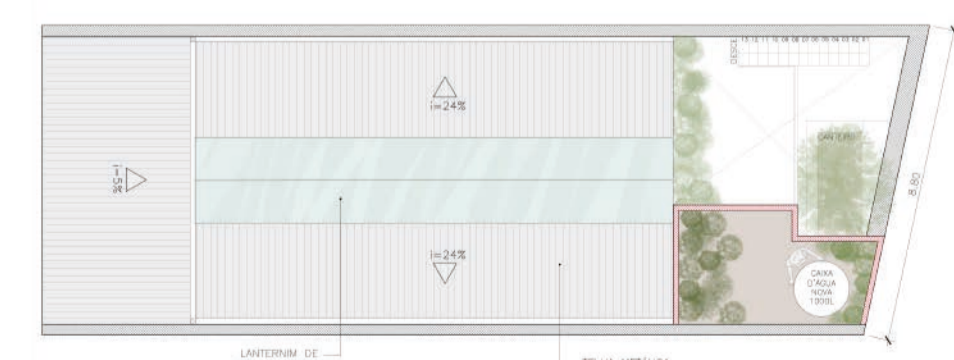
O SINE é uma célula do TRT, instituição federal judiciária, que trará com a sua a presença o empoderamento e ação sinérgica desejadas para a comunidade local, de modo a reforçar as relações cooperativas do projeto. Além disso, é intenção construir um equipamento leve, que gere sombra para permanência das pessoas que perambulam pela área na praça da Harmonia, permitindo que as atividades de artes e alimentos, além de asseio e acolhimento praticado no edifício, se espalhe em momentos de feiras na praça mais conhecida da Gamboa, favorecendo uma gestão comunitária da economia local.



PLANTA BAIXA TÉRREO ESCALA 1/200

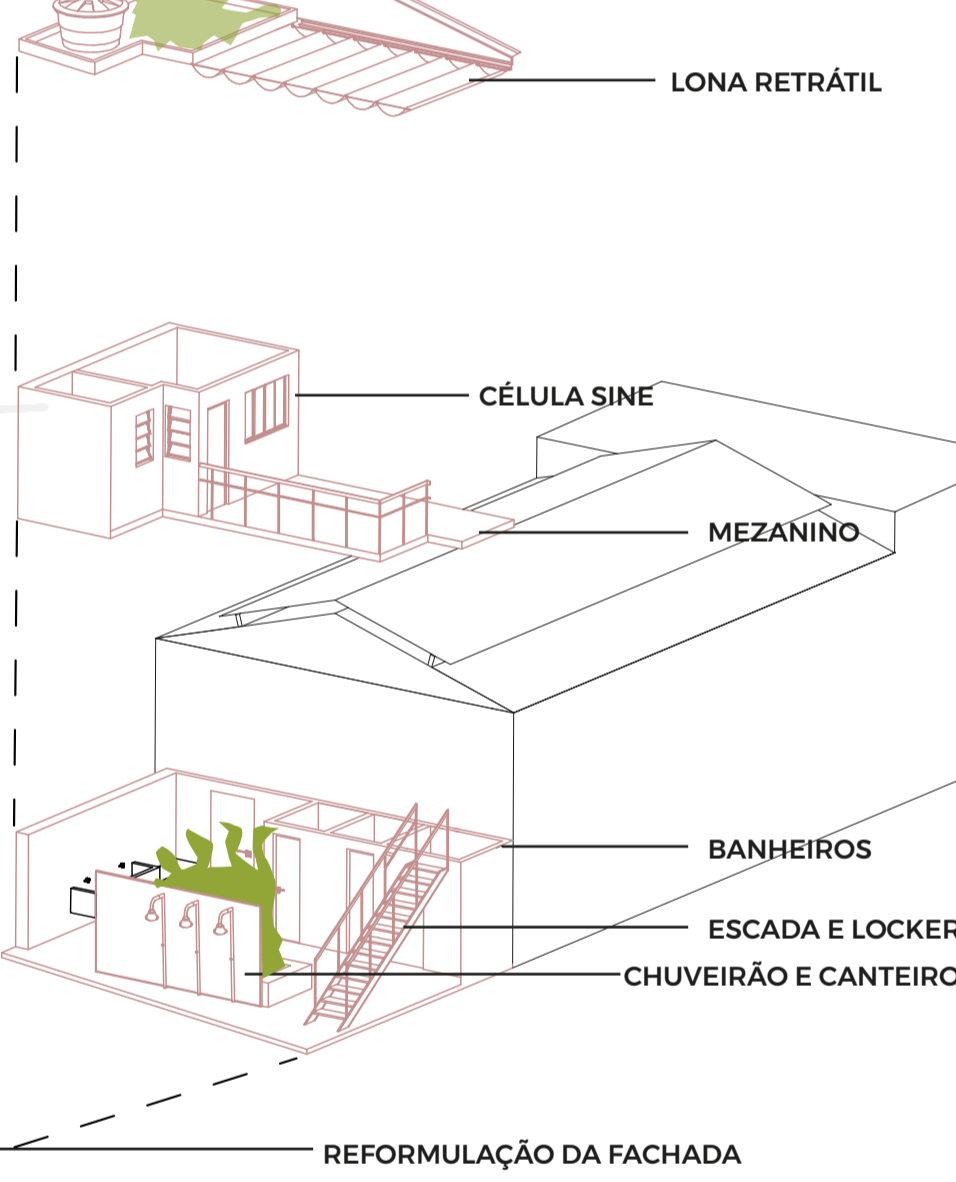


PLANTA BAIXA 1 PAVIMENTO ESCALA 1/200



PLANTA COBERTURA ESCALA 1/200

TELHADO VERDE E NOVA CAIXA D'ÁGUA



ISOMETRICA EXPLODIDA - GALPÃO SEM ESCALA

LAIF CITY LIFE (INTEGRALIDADE, INCLUSÃO, VIABILIDADE FINANCEIRA E SUSTENTABILIDADE AMBIENTAL).

A proposta visa otimizar a edificação onde se situa a <LANCHONETE>, já apoiada por diversos parceiros, o que garante a viabilidade financeira para parte da intervenção.

Outra parte tem apoio da Prefeitura do Rio e do TRT, cuja célula do SINE (Sistema Nacional de Emprego), organismo governamental coordenado pelo Ministério do Trabalho, será inserido no mezanino criado com a retirada do primeiro módulo da cobertura.

Surge assim uma zona semi-pública na entrada do galpão, que receberá pessoas em situação de rua, assim como moradores das ocupações locais, especificamente mulheres e menores negros, que precisam de banho e atenção individualizada, atendendo à inclusão desses grupos.

Dentro do galpão será reformada a cozinha solidária para as mulheres e melhorado o espaço educativo para as crianças, reforçando a integralidade do projeto, com todas essas vertentes. A intervenção no galpão se associa com as calçadas e a Praça da Harmonia, a 200m, onde hortas urbanas serão implantadas nos canteiros existentes, juntamente a equipamentos de saneamento, lazer e feiras livres organizadas pela comunidade local, o que garante a sustentabilidade ambiental local por meio da autonomia das ações coletivas.

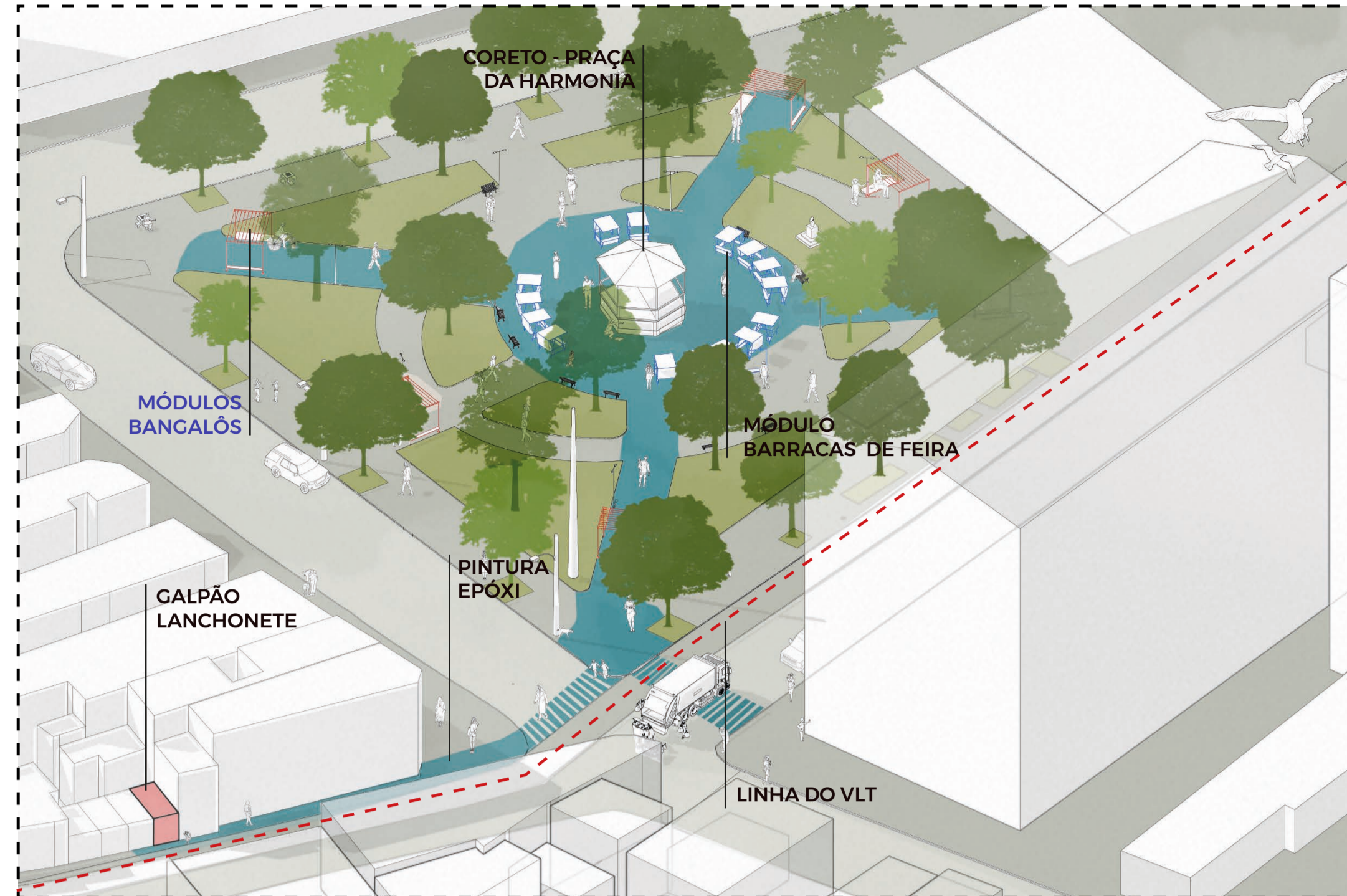


CORTE LONGITUDINAL ESCALA 1/200

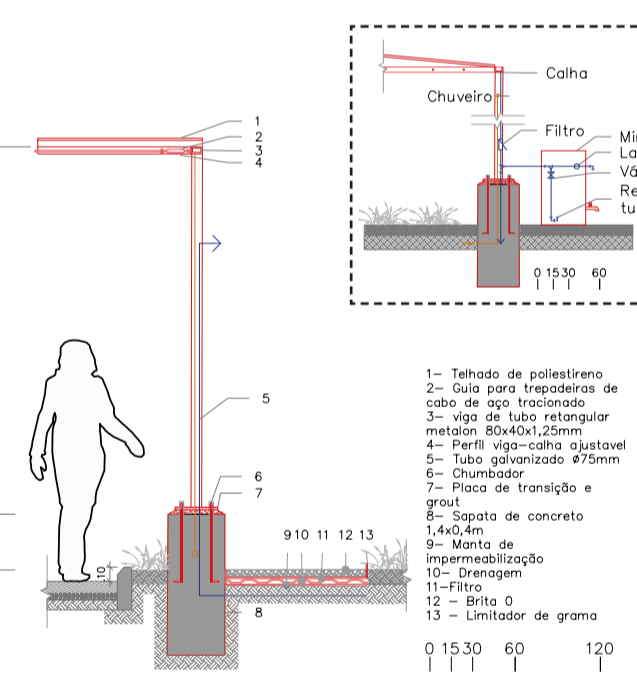
GLOSSÁRIO DE ESPÉCIES:

Visando auxiliar na alimentação base, plantaremos mudas de árvores frutíferas e de temperos nas hortas e plantações na praça e dentro do próprio lanchonete (em canteiros)

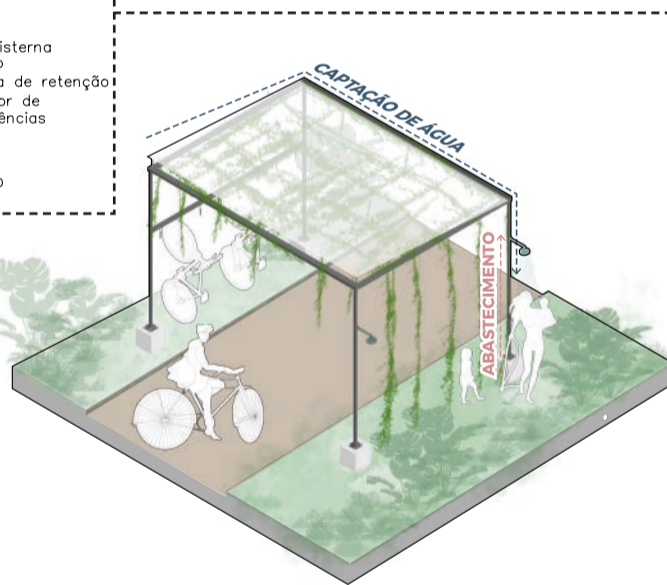
- | | |
|---|---|
| TOMILHO
<i>Thymus vulgaris</i>
SOL PLENO
HORTA/PRAÇA | BANANEIRA-DO-BREJO
<i>Heliconia rostrata</i>
MEIA-SOMBRA
GALPÃO LANCHONETE |
| COABEIRA
<i>Pisidium guajana</i>
SOL PLENO
HORTA/PRAÇA | CAPEBA
<i>Piper umbellatum L.</i>
MEIA-SOMBRA
HORTA/PRAÇA |
| GENGIBRE-CONCHA
<i>Alpinia zerumbet</i>
SOL PLENO/MEIA-SOMBRA - HORTA | ACACIA-BRANCA
<i>Moringa oleifera</i>
SOL PLENO
HORTA/PRAÇA |
| BERTALHA (TRESPEBIA)
<i>Basella alba</i>
SOL PLENO
HORTA/PRAÇA | CARURU-BRANCO
<i>Amoranthus danielis</i>
SOL PARCIAL
HORTA/PRAÇA |
| MAMOEIRO
<i>Carica papaya</i>
SOL PLENO
GALPÃO LANCHONETE | ALFACE
<i>Lactuca sativa</i>
SOL PLENO/MEIA-SOMBRA - HORTA/PRAÇA |
| PEXINHO
<i>Nerium indicum gregarium</i>
SOL PLENO/MEIA-SOMBRA - HORTA/PRAÇA | SALSA
<i>Petroselinum crispum</i>
SOL PLENO
HORTA/PRAÇA |
| BANANEIRA
<i>Musa sapientum</i>
SOL PLENO
GALPÃO LANCHONETE | COENTRO
<i>Coriandrum sativum</i>
SOL PLENO
HORTA/PRAÇA |
| SÁLVIA
<i>Salvia officinalis</i>
SOL PLENO
HORTA/PRAÇA | CHICÓRIA
<i>Cichorium intybus</i>
SOL PLENO/MEIA-SOMBRA - HORTA/PRAÇA |



PERSPECTIVA GERAL DO PROJETO SEM ESCALA



DETALHAMENTOS MÓDULOS SEM ESCALA



MÓDULO BANGALÔ - GERAL SEM ESCALA



DESCRIÇÃO DA INTERVENÇÃO PROPOSTA

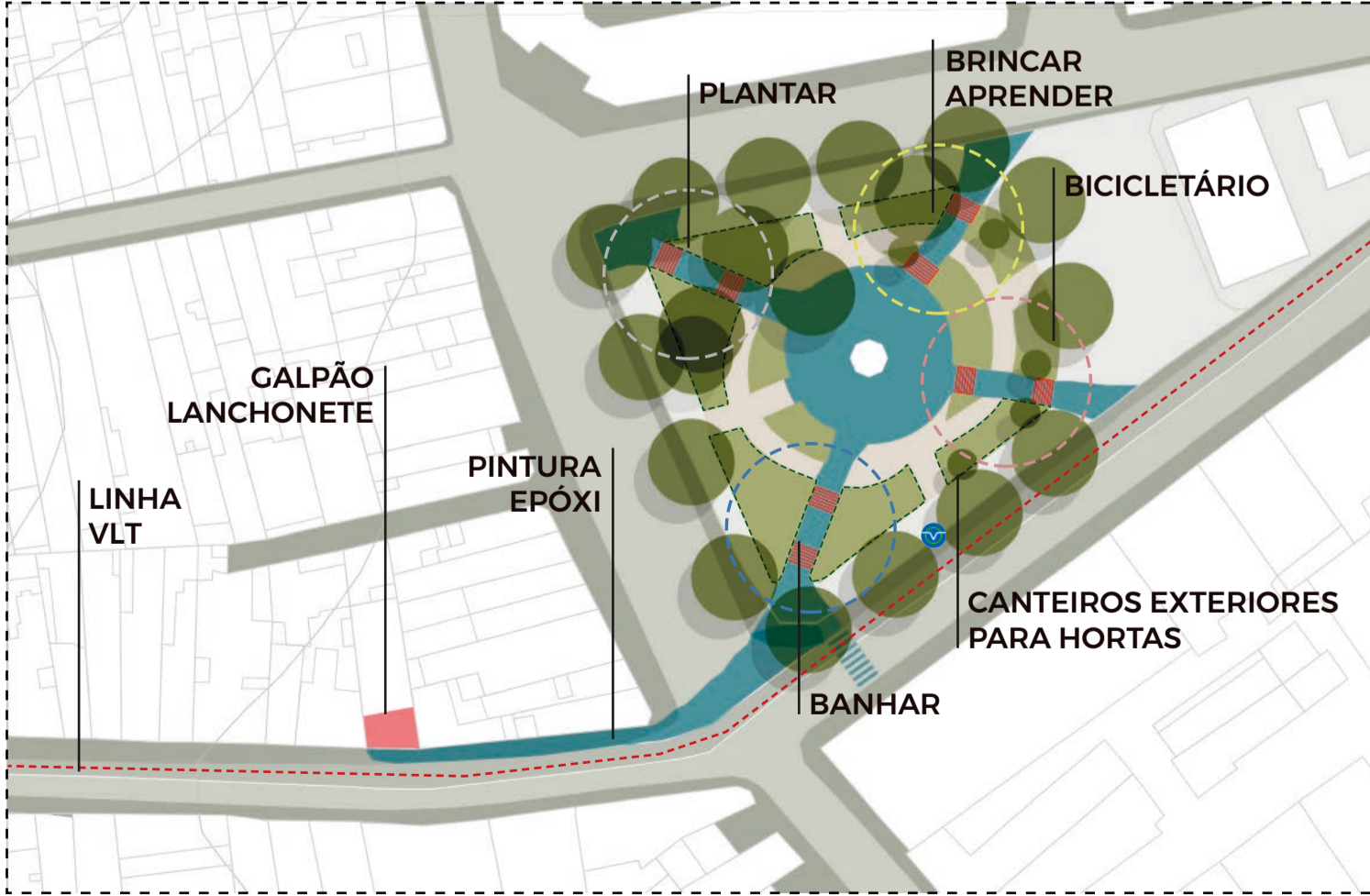
A proposta atua com grupos vulneráveis locais e em espacialidades relativamente separadas, dentro do atual galpão <LANCHONETE>, acontecendo na intervenção da parte frontal do edifício, que será "desvelado" para a rua, criando um espaço semi-público com sombreamento, água potável, banheiros para higiene do corpo, áreas verdes (terraço verde para plantio de ervas e plantas comestíveis), reutilização de água pluvial, e uma célula do SINE (Sistema Nacional de Emprego).

Acontece também nas áreas livres que direcionam à Praça da Harmonia, a 200m do galpão, onde a horta urbana será implantada, juntamente a equipamentos de coleta pluvial, chuveiros públicos e áreas lúdicas associadas às estruturas de banho, como pontos sombreados e coletores de água, favorecendo a coesão dos grupos locais e economia circular.

A proposta surge de uma demanda concreta, evidenciada pelo trabalho de assistência aos moradores de ocupações da Gamboa, especialmente mulheres entre 18 e 40 anos, e crianças até 17 anos, já realizado pela <LANCHONETE> e pela ONG SOVAMOS, que por sua vez se preocupa com a questão alimentar e habitacional de pessoas em vulnerabilidade, majoritariamente homens e acima de 18 anos.

Coopera nessa construção de projeto integral o Tribunal Regional do Trabalho, que atualmente luta para fortalecer comunidades vulneráveis, tratar e encaminhar pessoas desempregadas para diversas instituições públicas e privadas, favorecendo assim o empoderamento local. Esses grupos assistidos, que se enquadram na categoria de "pessoas em situação de rua", vem respondendo à Associação <LANCHONETE> e à líder desta equipe de projeto, há mais de 1 ano, sobre seus desejos e anseios, por meio de entrevistas e conversas realizadas por grupos focais, em diversas oportunidades.

O processo de definição programática desta proposta seguiu, portanto, os relatos e - muitas vezes - os desenhos, textos e produtos artísticos realizados por essas pessoas, garantindo participação efetiva com voz central da ideia.



MAPA DE MASSAS ESCALA 1/750

A Praça da Harmonia é um centro nevrálgico na região da Gamboa. Além disso, as atividades já desempenhadas pela Associação [a cozinha solidária e a escola Por Vir], continuarão sendo exercidas no espaço interno do galpão, promovendo assim a atenção a grupos vulneráveis diversos.